

VÝMĚNA CHLADÍČÍ KAPALINY NA GL1800

Dílenský manuál Hondy, předepisuje výměnu chladící kapaliny v 36tkm nebo stáří 36 měsíců, či podle toho, co přijde dříve. Chladící kapalina ztrácí časem své vlastnosti, jako je ochrana proto korozi či mazání vodní pumpy.

Nuže, pojďme na to:



V chladicím okruhu motoru s chladiči je cca **3,5-3,8 litru** dle roku výroby a v expanzní nádržce **cca 0,7 litru**, neboli na výměnu je zapotřebí **4,5 litru chladicí kapaliny**. Kapalina od Hondy na obrázku je v balení po 0,946 litru, a již se **NEŘEDI** vodou. Neboli, k výměně je zapotřebí **5ks** v tomto balení.



Na studeném motoru demontujeme zátku chladiče. Na neodstrojeném stroji je pod pravým předním kastlíkem v Top shelteru.



Nad olejovým filtrem identifikujeme vypouštěcí šroub kapaliny z celého stroje



8čkou oříškem demontujeme výpustný šroub



Nezapomene podložit vaničku



A necháme co možná nejdéle odkapávat



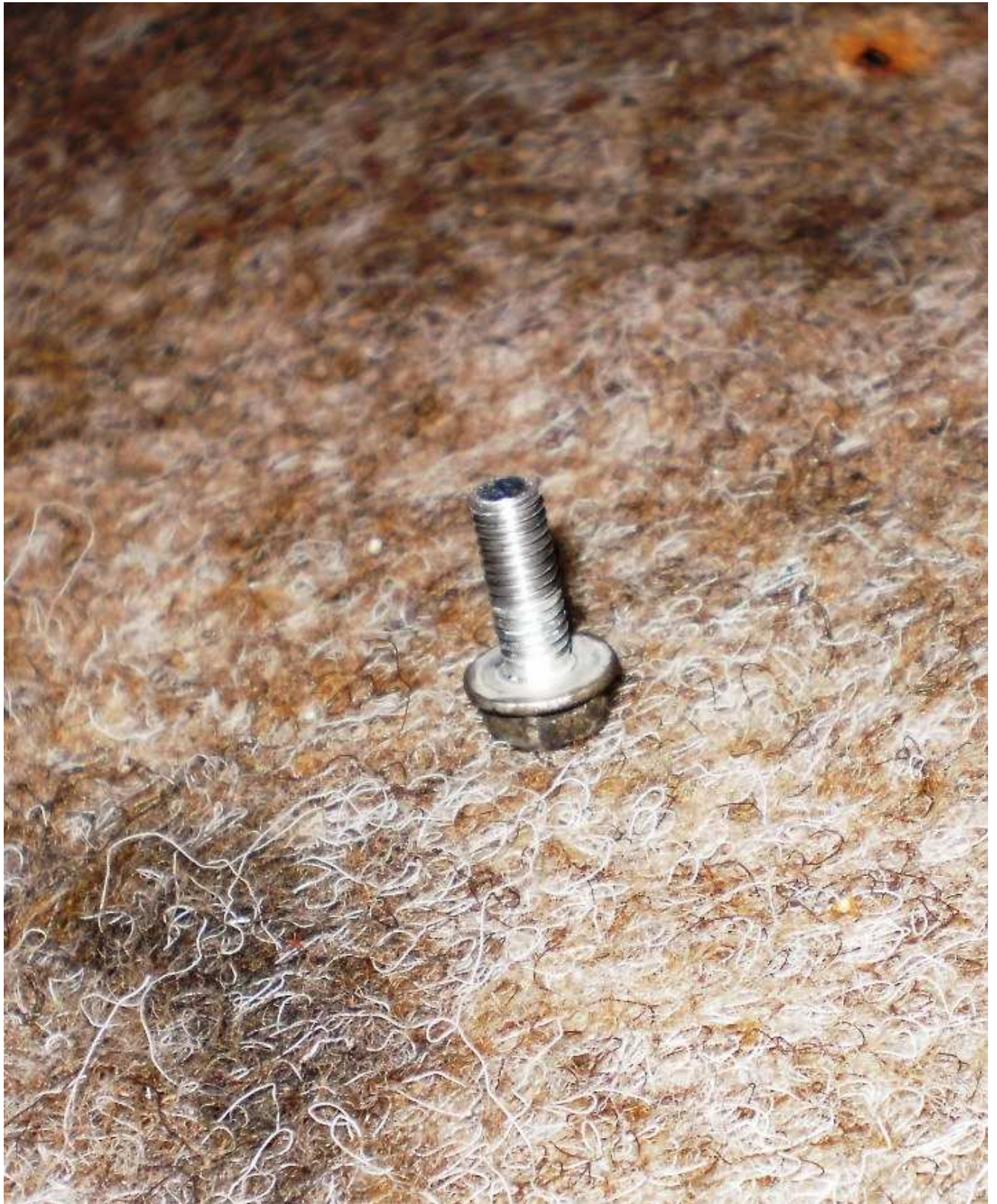
Odstranění staré kapaliny z expanzní nádoby lze provést dvojím způsobem. Buď odsávačkou odsát všechnu kapalinu přes nalévací otvor, který je umístěný na levé straně stroje, za chromovým dekle u levé nohy řidiče, a nebo si zvolit náročnější způsob, jenž doporučuje Honda v dílenském manuálu. Je to dobrý trénink do budoucna, když bude zapotřebí otevřít spojku / na horním obrázku vpravo nahoře / Nuže postup dle Hondy



Vyjmout nalévací zátku s měrkou z expanzní nádoby



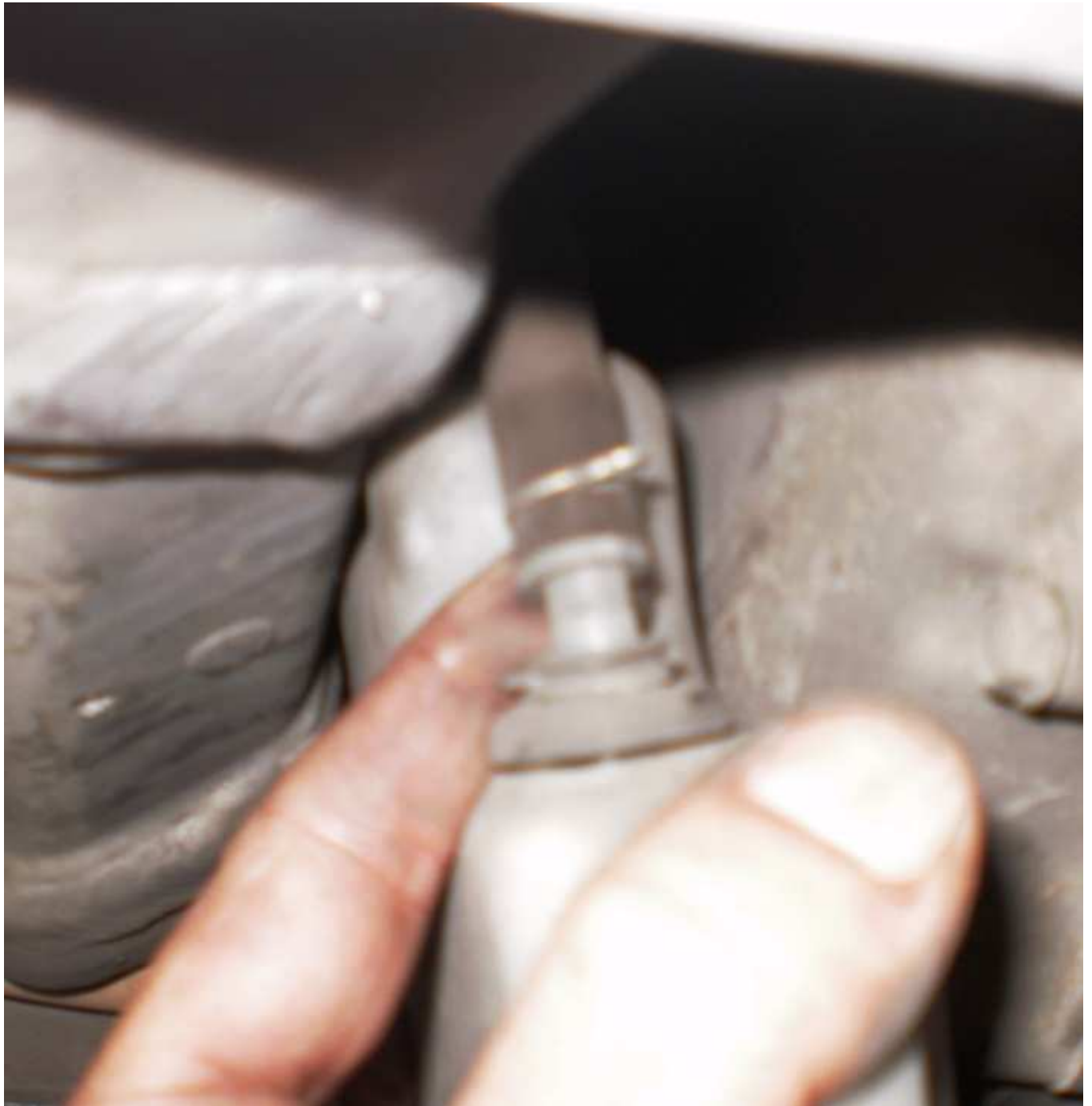
Zespoda stroje povolit 10-tkou ořechem, jedinný upevňovací šroub expanzky. Je na levé straně stroje, těsně za výfukem a nejde kolmo, ale směřuje šikmo dozadu.



Upevňovací šroub expanzky



Povolíme expanzku a spustíme jí lehce dolů. Na to je zapotřebí jí vyháknout z nosné trubky rámu na protější straně, na které je zavěšena. Pozor, expanzka zůstane viset na 2 hadicích



Uvolníme jednu hadici, povolením spony. Tato činnost je dost pruda, neboť ke sponě není dostatečný přístup a segerky tam nedostaneme



Uvolnění druhé spony



Obsah expazní nádoby vylijeme



Takový to špinavý díl, přece nebudeme montovat zpět do stroje, takže umýt.



No, to je již lepší



Kvůli špatnému přístupu, při zpětném navlékání spon na obě hadice, si spony předpružíme, malým kovovým trnem, špejlí, čímkoliv. Bacha.... je to tam fakt natěsno a zpětná montáž je celkem pruda, dost Vás bude nadávat.....



Nasazeny a pojištěny obě hadice zpět v expanzce



Zadní stranu s nalévacím hrdlem protáhnem změtí kabelů na druhé straně stroje a vybrání v expanzce opřeme o rám stroje. Následně na pravé straně zašoubujeme dříve vyjmutou, šetihannou desítku.



Nová měděná podložka pod výpustný šroub chladicí kapaliny je samořejmostí.



Dotáhneme s citem na **10Nm**



Do chladiče naléváme **POMALU** 3,5-3,8 litru chladicí kapaliny. Lejeme skutečně velmi, velmi pomalu, unikají z chladiče bubliny a kapalina pak prská na všechny díly okolo. Proto je lepší mít moto odstrojenou a nenalévat přes otvor po schránce v Top shelteru. Okolí se pak nedá otřít a očistit od kapek chladicí kapaliny. Třeba počítat s tím, že puntičkáři budou nalévat 15-20 minut.





Do expanzní nádobky vlijeme cca 0,6-0,7 litru chladící kapaliny a poměříme množství měrkou na zátce.



Okolo nalévacích zátek vše důkladně otřeme a očistíme



Uzavřeme zátku chladiče.

Nyní nastartujeme, a necháme cca 3-4 minuty běžet stroj na volnoběh, první odvzdušnění by mělo proběhnout takhle. Dolijeme kapalinu do chladiče a zkontrolujeme, případně upravíme hladinu chladicí kapaliny v expanzní nádobce. Následně motor necháme zahrát až do zapnutí větráků chladičů, po jejich samovolném vypnutí, vypneme motor stroje. **NYNÍ ZÁTKY NEOTVÍRAT, hrozí opaření !**

Po vychladnutí stroje opět zkontrolujeme hladiny v chladiči a expanzní nádobce a dle potřeby upravíme.

Tak a máme hotovo na dalších 36tkm či 3 roky.

Wing